




# 50

YEARS

OF 

# SOLUTIONS



## ПОСТОЯННЫЙ ПОТОК РЕШЕНИЙ

Сегодня компания АПГ Инженеринг является одним из лидеров на рынке гидравлических соединений, благодаря инновационным решениям и сервису, что положительно сказывается на ожиданиях клиентов. Главное наше отличие на рынке это постоянный поток решений в развитии, производстве и распределении продуктов для управления жидкостью и гидравлических соединений. На наш взгляд то что продвигает нас в будущее это признание клиентов на всех пяти континентах, как их поставщика гидравлических продуктов и решений, которые удобны в использовании, безопасны, имеют длительный ресурс и бережны к экологии, а также энергоэкономичны.

50  
YEARS  
OF  
SOLUTIONS



Компания ООО «АПГ-Инжинеринг»  
г. Москва, Нововладыкинский пр-д, д. 8, стр. 4, офис 202  
Телефон: +7 495 213-31-49; +7 495 773-83-92  
Отдел продаж РВД: +7 916 691-45-57  
Пн-Пт с 8:30 до 18:30  
E-mail: [info@apg-engineering.ru](mailto:info@apg-engineering.ru)

# COMING SOON



### Серия: VD

Серия быстро - разъемных соединений резьбового и седельного типа «VD» с уплотнением. БРС выполнены из углеродистой стали с высоко – температурной обработкой и последующей оцинковкой, они взаимозаменяемы с однотипными соединениями своего класса на рынке оборудования. Дизайн добавляет особую надежность резьбового соединения к конструкции БРС.

Это делает серию VD подходящей для использования в системах с пульсирующим давлением. Кроме удобного модульно дизайна, они имеют исполнения с различными типами резьб: метрическая DIN, BSP, с переходником или другие на заказ. Взаимозаменяемость: однотипные соединения.



### Серия: VLS

Серия быстро - разъемных соединений резьбового и седельного типа «VLS», взаимозаменяемы с однотипными соединениями своего класса, существующих на рынке (спроектированы для рынка землеройной техники).

БРС выполнены из углеродистой стали с высоко – температурной обработкой и последующей оцинковкой, они имеют надежный дизайн, чтобы противостоять частым пульсациям высокого давлением, в системах с тяжелым режимом эксплуатации (обычно это системы в строительной – дорожной технике, бурильной технике, и т.д.)

Доступны исполнения с различными типами резьб – метрической, BSP или других на заказ.

Взаимозаменяемость: однотипные соединения.



### Серия: VR

Серия быстро – разъемных соединений «VR» со специальным клапаном имеет особенность снизить разбрызгивание жидкости при отключении.

Эта особенность предпочитается в технике где существует необходимость абсолютного отсутствия разбрызгивания масла при отключении.

Изготавливаются БРС из углеродистой стали высокой температурной закалки, с последующей оцинковкой, и имеют резиновые уплотнения; надежный дизайн плюс резьбовое соединение делают серию VR наиболее подходящей для систем с высоким пульсирующим давлением.

Доступна с различными метрическими DIN резьбами. Взаимозаменяемость: однотипные соединения.

**Stucchi**

**A CONSTANT FLOW OF SOLUTIONS**  
quick release couplings for fluid transfer

**Stucchi lines**

- FLANGE FACE QUICK COUPLINGS
- MULTICOUPLINGS
- POPPET AND BALL QUICK COUPLINGS
- SPECIAL
- VALVES

**50 YEARS OF SOLUTIONS**  
1960-2010

[www.apg-engineering.ru](http://www.apg-engineering.ru)

easy to find your way...

NEW



PATENTED

#### Серия: A / A-HD

Эволюционная технология Stucchi примененная в серии «А» в особенности используется для БРС с запорной площадкой. Внутренний дизайн представляет собой конструкцию из высокопрочного материала, что позволяет выдерживать высокое рабочее давление и минимальный перепад давления. Модульная структура предлагает исполнение с несколькими типами резьбы или специальными портами, при сохранении компактных габаритных размеров. Эти особенности делают серию «А» быстро - разъемных соединений наиболее востребованными в большинстве гидравлических систем, где требуются высокие технические показатели, исключая утечки жидкости и загрязнение системы.

Взаимозаменяемость: ISO 16028 и NFPA T3.20.15 (HTMA)

Серия розеток БРС «A-HD» (доступны размеры 10 и 12.5) можно подключать в систему, даже в присутствии остаточного давления (сопрягаемая часть системы, должна быть без давления – вилка БРС соединена с дренажем).

NEW



#### Серия: FIRG

Быстро – разъемные соединения серии «FIRG» это одни из первых соединений с запорной площадкой. Созданные в 1983 году, серия «FIRG» была представлена, как крупная новинка в области БРС. Через некоторое время серия «FIRG» нашла широкое применение в ряде гидравлических систем и стала лидером в классе взаимозаменяемости ISO 16028. Базируясь на длительном ресурсе работы и массе преимуществ, серия «FIRG» используется наиболее часто и оправдывает себя на мировом рынке гидравлического оборудования. Серия находит себя в системах, где требуется отсутствие внешних утечек и загрязнения жидкости.

Взаимозаменяемость: ISO 16028 и NFPA T3.20.15 (HTMA)

Доступна версия серии FIRG для установки на распределительную панель (BT-BC-BR)



PATENTED

#### Серия: APM

Серия быстро - разъемных соединений «APM» это решение для подключения к системе с остаточным давлением. БРС имеет тройную клапанную систему: двойной внутренний клапан сброса давления и клапан с запорной площадкой.

Это позволяет легко подключать БРС к системе с высоким остаточным давлением, без особых утечек. Благодаря этому преимуществу, «APM» серия становится идеальным решением для гидравлических систем, где требуется подключение с остаточным давлением.

Взаимозаменяемость: ISO 16028 и NFPA T3.20.15 (HTMA)



PATENTED

#### Серия: A-HP

Серия быстро – разъемных соединений с запорной площадкой «A-HP» предназначена для систем с высоким рабочим давлением, до 720 бар / 10,440 пси.

БРС изготавливается из высококачественной углеродистой стали. Дизайн запорной площадки исключает утечки в процессе подключения/отключения. Для безопасности серия «A-HP» спроектирована таким образом, что не предназначена для подключения к системе с низким давлением и имеет автоматический замок безопасности, исключающий случайное отключение.

Серия «A-HP» используется в системах с высоким рабочим давлением, где требуется максимальная безопасность.

Взаимозаменяемость: внутренняя конструкция Stucchi

NEW



#### Серия: FL / AX

Серия БРС с запорной площадкой «FL» это конструкция Stucchi для систем с возможностью высоких коррозионных условий и/или для агрессивных сред. Серия «FL» изготавливается из нержавеющей стали AISI 316, со стандартными уплотнениями из Витон/Фторуглерод. Возможны другие уплотнения на заказ, в зависимости от рабочей жидкости или температуры. Преимущества запорной площадки заключается в исключении утечек при подключении/отключении, снижении загрязнения в системе и предлагает оптимальное сопротивление коррозии, делая серию «FL» идеальной для таких применений, как: морская отрасль, промышленность, химическая промышленность, фармацевтика, пищевая отрасль.

Взаимозаменяемость: ISO 16028 и NFPA T3.20.15 (HTMA)

Серия «AX» быстро – разъемных соединений из нержавеющей стали, с модульной структурой предлагает различное исполнение БРС с несколькими типами резьб и специальных портов.



#### Серия: FIRG-Q

Серия БРС с запорной площадкой «FIRG-Q» предназначена для жидкостей с умеренно агрессивной средой и/или относительно агрессивных (например: дистиллированная вода, водно-гликолевые смеси, и.т.д.). Серия изготавливается из углеродистой стали с использованием азотирования и окислительной обработки.

Материал внутреннего клапана выполнен из нержавеющей AISI303 и может снабжаться различными типами уплотнений, в зависимости от типа жидкости и рабочей температуры. Исполнение с запорной площадкой исключает утечки жидкости в процессе подключения/отключения и снижает загрязнение системы. Комбинация запорной площадки и сопротивления коррозии делает «FIRG-Q» идеальной для систем промышленного назначения.

Взаимозаменяемость: ISO 16028 и NFPA T3.20.15 (HTMA)



PATENTED

#### Серия: VEP-P

Серия быстро - разъемных соединений «VEP-P» с запорной площадкой резьбового типа, предназначена для систем с высоким рабочим давлением и систем с остаточным давлением.

Резьбовое соединение исключает преждевременный износ или «отверждение» свойственное БРС с шариковым запорным элементом при использовании в высоко-пульсирующих системах. Структура тройного клапана позволяет безопасно подключаться к системе, даже при высоком остаточном давлении и в то же время исключать внешние утечки жидкости в процессе подключения/отключения. Взаимозаменяемость: Внутренняя конструкция Stucchi.



PATENTED

#### Серия: VP-P

Серия быстро - разъемных соединений «VP-P» с запорной площадкой это технологическое решение представляемое в гидравлическим системам.

Резьбовое соединение исключает преждевременный износ и «отверждение» связанное с механически запираемым шариковым элементом.

Это делает серию «VP-P» подходящей для систем с высоким пульсирующим давлением. Структура тройного клапана позволяет безопасно подключаться к системе, даже при высоком остаточном давлении и в то же время исключать внешние утечки жидкости в процессе подключения/отключения. Кольцо безопасности встроенное в БРС предотвращает случайное отключение, делая серию «VP-P» идеальной в наиболее экстремальных рабочих условиях, при возникновении сильной вибрации или деформаций. Взаимозаменяемость: Внутренняя конструкция Stucchi.



NEW

PATENTED

#### Серия: VEP-HD / VEP-HD под фланец (BRIDA)

Серия быстро - разъемных соединений «VEP-HD» с запорной площадкой, резьбового типа это очередной пример постоянного совершенствования Stucchi.

Предназначена для систем с тяжелым режимом работы, высоким рабочим давлением, высокой частотой пульсаций и механическим напряжением.

Соединения «VEP-HD» изготавливаются из углеродистой стали с высоким сопротивлением, обработанной при использовании азотирования, для увеличения сопротивления износу.

Серия была протестирована 1'000'000 циклов пульсаций. Структура тройного клапана позволяет безопасно подключаться к системе, даже при высоком остаточном давлении и в то же время исключать внешние утечки жидкости в процессе подключения/отключения.

Взаимозаменяемость: Внутренняя конструкция Stucchi.

Серия «VEP-HD» доступна с фланцевыми портами по коду 62. Доступны два типа портов: «Фланцевой порт» (исполнение с 4-мя болтами) и «Фланцевая головка» (исполнение головки и паза под уплотнение). Присоединительные размеры согласно ISO 6162-2 и SAE J518.

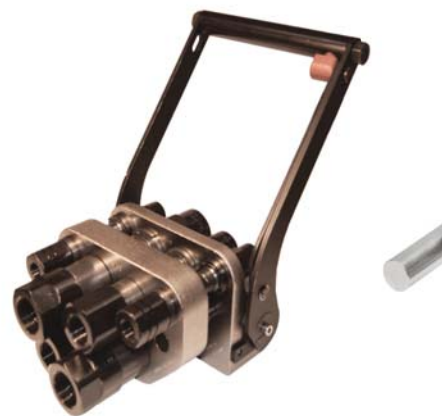


NEW

#### Серия: БЛОК SATURN

Блок Saturn это последняя инновация Stucchi, соответствующая современным требованиям мобильной техники.

Она суммирует в себе все решения и новинки, разработанные компанией Stucchi в течение многих лет работы, в области гидравлических соединений. Спроектированная на опыте спроса рынка гидравлического оборудования и длительного сотрудничества с OEM производителями, система имеет встроенный клапан стравливания остаточного давления, который позволяет подключать и отключать две линии с остаточным давлением, как розетку, так и вилку. Блок Saturn имеет модульный и удобный дизайн, снабженный запорной площадкой взаимозаменяемой по ISO 16028, позволяя исполнение с размером резьбы: 1/2, 5/8 и 3/4 (A13, A15 и A17) Взаимозаменяемость: ISO 16028



#### Серия: БАТАРЕЙНОЕ СОЕДИНЕНИЕ GR

Серия «GR» это ручное мульти - соединение, предлагающее широкий диапазон решений, в системах требующих подключения и отключение нескольких гидравлических, электрических и пневматических линий. До десяти линий могут быть одновременно соединены или разъединены безопасным, простым и быстрым движением, не требующим особых усилий. Все линии могут иметь одинаковый размер или различаться согласно схеме. Взаимозаменяемость: Внутренняя конструкция Stucchi.



#### Серия: БАТАРЕЙНОЕ СОЕДИНЕНИЕ DP

Серия «DP» это компактное, ручное, мульти - соединение, предлагающее решение, для систем, требующих подключение и отключение нескольких гидравлических, электрических и пневматических линий в ограниченном пространстве.

До четырех линий размером 1/2 могут одновременно подключаться и отключаться безопасным, простым и быстрым движением, не требующим особых усилий. Все линии могут иметь одинаковый размер или различаться согласно схеме. Взаимозаменяемость: Внутренняя конструкция Stucchi.

NEW



### Серия: БАТАРЕЙНОЕ СОЕДИНЕНИЕ GRE

Серия «GRE» это мульти – соединение, предназначенное для ручного подключения/отключения нескольких соединений одновременно.

Серия «GRE» предназначена для систем с низким рабочим давлением, где в качестве рабочей среды используется воздух или вода. Рабочее давление до 10 бар. Плиты GRE доступны с размерами муфт 6, 12 или 18, установленных на плите.

Преимущества включают в себя:

- БРС выполнена из латуни, годной для работы с воздухом или водой.
  - Надежная и компактная конструкция.
  - Простота установки и смены муфт при монтаже.
  - Ручка подключения позволяет легко подключать/отключать до 18 муфт одновременно.
  - Система с автоматическим защелкиванием исключает случайное отсоединение.
  - Исключение скрещивания линий системы, эффективность при смене инструмента.
- Взаимозаменяемость: Внутренняя конструкция Stucchi.



### Серия: FAP / CS

Серия быстро - разъемных соединений «FAP-Z» с запорной площадкой предназначена для установки на плиты мульти-соединений серии DP и GR. БРС устанавливается на плите с помощью резьбовой втулки и контргайки с защелкой. Такая система с защелкиванием делает серию «FAP-Z» наиболее подходящей в среде с пульсирующим давлением. «FAP-P» наиболее простая серия по сравнению с «FAP-Z». Конструкция механизма защелкивания наиболее простая. Предназначена для систем со установившимся давлением. «CS» серия с низкими утечками без стопорного кольца, устанавливается на плиту мульти-соединения GRE. Серия изготавливается из латуни, с пружинами из AISI302 и резиновыми уплотнениями; подходит для систем с низким давлением.



### Серия: IR-V / IR

Серия быстро - разъемных соединений седельного типа «IR-V» взаимозаменяема с шариковой серией «IR» и изготавливается из углеродистой стали с оцинковкой. Особенность дизайна в усовершенствованном уплотнении шарикового запорного элемента. Размер 1/2 это часть серии «BIR» и взаимозаменяем согласно стандарту ISO 7241-1 серии «A». Взаимозаменяемость: похожие серии БРС. ISO 7241-1 серия «A» (только для размера 1/2). Также доступна версия IR с уплотнением шарикового элемента.



### Серия: BIR / BIR-PC

Серия быстро - разъемных соединений седельного типа «BIR» взаимозаменяема с международным стандартом ISO 7241-1 «A», серия изготавливается из углеродистой стали, с оцинкованной поверхностью. Серия предлагает всемирную взаимозаменяемость и доступность широкого выбора размеров, от 1/4" до 2". Это делает серию «BIR» одной из наиболее широко применяемых в гидравлических системах сельско - хозяйственного и промышленного комплексов. Взаимозаменяемость: ISO 7241-1 серии «A». Доступна также версия BIR PC, с клапаном снятия давления, которая позволяет подключение в системах с остаточным давлением.



NEW

### Серия: I-IP

Серия быстро - разъемных соединений, розеток, седельного типа «IP», с модульным дизайном и втулкой двойного действия для монтажа на плите, которая позволяет подключать/отключать БРС способом вталкивания/выталкивания, действуя как, функция отключения линии. В основном используются в гидравлических системах сельскохозяйственных тракторов, где функция отключения требуется для предотвращения утечек при разрыве линии системы. Для подсоединения к «IP» розетке используется вилка типа «I». Будучи изготовленными из углеродистой стали с оцинковкой CRIII, БРС разработаны под модульный дизайн, с метрическими DIN резьбами, типа переходник, BSP, NPT или другими резьбами, на заказ. Серии I и IP взаимозаменяемы по ISO 7241-1 A; доступны размеры до 1". (Примечание: Размер 1/4 I-IP 14 «D» тип не взаимозаменяем с ISO 7241-1 A). Взаимозаменяемость: ISO 7241-1 серии «A».



### Серия: IRS-V / IRS

Серия быстро - разъемных соединений, розеток, седельного типа «IRS-V», с модульным дизайном и втулкой двойного действия для монтажа на плите, которая позволяет подключать/отключать БРС способом вталкивания/выталкивания, действуя как, функция отключения линии. В основном используются в гидравлических системах сельскохозяйственных тракторов, где функция отключения требуется для предотвращения утечек при разрыве линии системы. Доступен размер 1/2 взаимозаменяемой серии «A» по ISO 7241-1. Доступна модульная версия (I12VA) с метрической резьбой и другими опциями портов и совместима с версией для остаточного давления (IRS12VAPC). Взаимозаменяемость: ISO 7241-1 серии «A». Доступна также версия IRS с уплотнением шарикового элемента.



**Серия: IRB**

Серия быстро - разъемных соединений седельного типа «IRB» взаимозаменяемы по международному стандарту ISO 7241-1 «В», производится из углеродистой стали с оцинковкой. Основываясь на всемирной взаимозаменяемости, «IRB» используется в многообразии промышленного комплекса. Взаимозаменяемость: ISO 7241-1 серии «В».

ий,  
пным  
я  
яет  
как,  
эм  
мах

«I».  
ой  
отаны  
и

)

—ип не

и «А».



**Серия: IRBX / IRBO**

Серия быстро - разъемных соединений седельного типа «IRBX» взаимозаменяемы по международному стандарту ISO 7241-1 «В», производится из нержавеющей стали 316. «IRBX» предназначена для применения в агрессивных средах или средне - агрессивных. Взаимозаменяемость: ISO 7241-1 серии «В». Серия быстро - разъемных соединений седельного типа «IRBO» взаимозаменяемы по международному стандарту ISO 7241-1 «В», производится из латуни с пружиной и запорным шариковым элементом из нержавеющей стали. «IRBO» серия предлагает сопротивление агрессивным средам в промышленном применении. Взаимозаменяемость: ISO 7241-1 серии «В».

ий,  
лого  
лая  
нии. В  
жих  
оров,  
щения  
ый  
ой  
о  
и «А».  
нием



**Серия: IV-HP**

Серия быстро - разъемных соединений резьбового типа «IV-HP» с шариковым клапаном предназначена для систем с высоким рабочим давлением до 700 бар/10000 пси. БРС изготавливаются из высококачественной углеродистой стали с оцинковкой. Взаимозаменяемы с однотипными соединениями, существующими на рынке и в основном используются для гидравлических домкратов и цилиндров. Взаимозаменяемость: однотипные соединения.



**Серия: SSB - SSR**

Серия «SSB-SSR» это технология Stucchi для заправочных охлаждающих систем, применяемых в автомобилестроении. Изготовлены из латуни, с номинальным диаметром 6.3 мм, стандартные уплотнения из полиуретана (для бензина R134A; другие уплотнения на заказ). Взаимозаменяемость по SAE J639, доступность для систем с высоким давлением (с красной ручкой) и низким давлением (с голубой ручкой), с различными типами резьб. Компактные габаритные размеры имеют особое значение для этих соединений, особенно в ограниченном пространстве отсека двигателя. Взаимозаменяемость: SAE J639



**Серия: VU**

Компания Stucchi достигла огромного опыта в производстве обратных клапанов серии «VU». Клапаны имеют компактную, безопасную конструкцию, подходящую для гидравлических систем с неагрессивными средами. Серия «VU» предлагает широкий диапазон размеров от 1/8 до 2" со стандартным давлением открытия 5 пси (0,35 бар) и 65 пси (4,5 бар). На заказ доступны другие значения давления открытия.



**Серия: СПЕЦИАЛЬНЫЕ БРС**

Проектирование и производство быстро - разъемных соединений для специализированных систем. Специальные БРС с нестандартными характеристиками могут удовлетворить различные требования. Проектирование, материал для изготовления, уплотнения и резьбы согласовываются индивидуально в зависимости от рабочих условий.



**ПРИНАДЛЕЖНОСТИ**

Для защиты БРС от повреждений, попадания грязи и увеличения ресурса работы всегда рекомендуется использовать защитные колпачки. Это особенно важно в мобильной технике, где присутствует вероятность влияния погодных условий соединений материалов. Алюминиевые колпачки для серии VEP различных цветов, защитные колпачки из резины для серий ISO-B (IRB, IRBO, IRBX), защитные колпачки из пластика для серии IV-HP.